

RICOH
imagine. change.

GRII



GR













Get Real.

사실 그대로의 이미지를 찍으세요.

찰나에 어떤 일이 일어날까요?
문을 열면 어떤 드라마틱한 순간이 당신을 기다리고 있을까요?
스냅샷으로 즐길 수 있는 촬영의 짜릿함을 느껴보세요.
촬영하는 포토그래퍼의 마음과 몸을 그대로 반영하는 카메라입니다.
일생에 한번 일어날 수 있는 중요한 순간을 놓치지 말고 잡으세요.

최초의 Ricoh GR 뒤에는 영감이 있었습니다. 그리고 그 영감은 여전히 남아있습니다.
뛰어난 화질과 다양하고 창조적인 기능들부터 품질과 사이즈까지 궁극의 스냅샷으로
갖출 수 있는 모든 것을 갖추었습니다.

놓치지 말고 순간을 잡으세요. 본질을 잡으세요. GR과 함께.



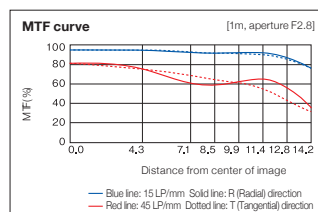
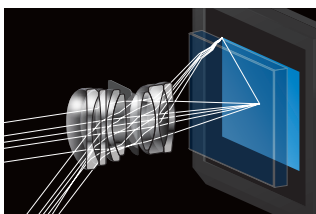


1/60sec, F2.8, ISO100, EV-0.3, WB: AUTO

뛰어난 화질 : GR이 추구하는 본질

고화질의 이미지 창출을 위한 GR 렌즈

최고의 화질을 목표로 하여 개발된 GR 18.3mm F2.8 렌즈는(35mm 기준 28mm 상응)는 지금까지 이어져온 GR 시리즈 중 가장 좋은 성능을 자랑합니다. 오랜 기간 동안 찬사를 받아온 이 렌즈는 두 개의 고정밀 글라스 몰드 비구면 광학 요소와 고굴절률, 저분산 글라스 요소가 만나 굴절과 수차를 최소화하여 줄여주는 반면 중앙부터 화상의 끝까지 고해상도의 이미지를 창출해냅니다. 최대 조리개 F2.8에서도 선명한 이미지를 재현하고 역광에서도 신뢰성 있는 이미지를 얻을 수 있기 때문에 사용자는 단렌즈의 묘미를 한껏 느껴보실 수 있습니다. 9개의 홍채 조리개가 진실된 심도 그리고 자연스러운 보케 효과를 창조해주는 반면 조리개를 조일 시 발생하는 빛줄기도 포착하실 수 있습니다.



대형 CMOS 이미지 센서로 정밀한 부분까지 포착

GR은 대형 이미징 영역과 약 16.2 유효 메가 픽셀의 광범위한 다이내믹 레인지 APS-C 사이즈를 특징으로 하고 있습니다. 뛰어난 고감도와 저노이즈 성능으로 ISO 3200에서도 무리 없이 촬영을 즐기실 수 있습니다. (최대 ISO 25600까지 높일 수 있습니다.) 해상도를 증진 시키기 위해 안티앨리링 필터를 제거 하였으며 화상부 끝까지 샤프한 고화질의 이미지를 전달하기 위해 렌즈의 잠재된 해상력을 최대한으로 끌어냈습니다. 대형 이미지 센서와 GR 렌즈가 만나 최고의 시너지를 이끌어냄으로 GR의 고유한 특징인 슬림하고 콤팩트한 바디를 실현 하였습니다.

뛰어난 이미지 처리 능력을 제공하는 GR ENGINE V

고성능 GR ENGINE V 이미징 엔진은 GR렌즈와 CMOS 이미지 센서의 최대 능력을 끌어냈습니다. 고감도 노이즈를 줄일 수 있는 미세 조정 보정 프로그램으로 화질이 향상되고 해상도와 콘트라스트는 업그레이드된 반면 노이즈는 최소화 되었습니다. AWB 알고리즘의 재 프로그래밍으로 형광등과 같은 인공 광원에서도 더욱 정교한 화이트 밸런스 제어가 가능해졌으며 실외 촬영에서도 안정적인 결과물을 보실 수 있게 되었습니다. 화이트 밸런스 제어를 위한 새로운 CTE(색온도 증진) 모드는 이미지 내에서 미세한 컬러를 강조할 수 있게 만들어 주어 보다 강렬한 인상의 이미지를 창조할 수 있습니다.



1/1000sec, F2.8, ISO100, EV0.0, WB: AUTO

나의 일부처럼 빠르게 반응하는 카메라

중요한 순간을 놓치지 않고 포착하는 스피드

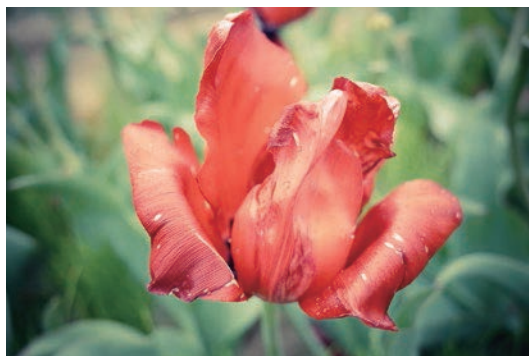
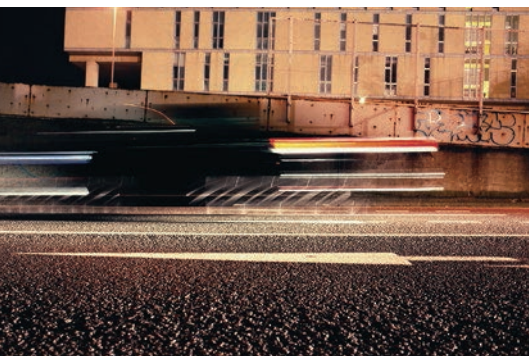
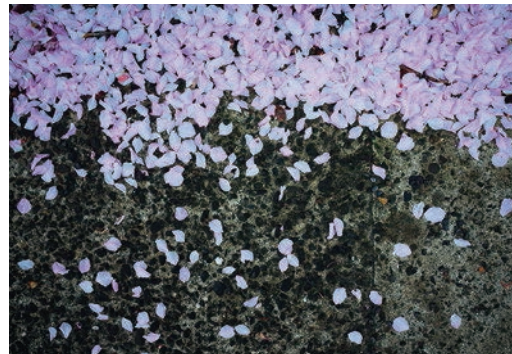
GR은 짧은 기동 시간으로 찰나를 놓치지 않고 빠르게 반응할 수 있도록 만들어졌습니다. 렌즈의 구동방식과 AF 알고리즘의 최적화 그리고 최소한의 셔터 릴리즈 레그 덕분에 고속 AF 시스템이 가능해졌습니다. 또한 완전 누름 스냅* 옵션으로 완전 누름 셔터 버튼을 누르면 설정된 초점 거리에서 이미지를 신속하게 촬영합니다. 증가된 버퍼 메모리 용량으로 RAW 포맷에서도 매끄러운 연사 촬영이 가능합니다.

* [ON], [OFF] 선택 가능합니다. [포커스]가 [멀티 AF], [스팟 AF] 혹은 [핀포인트 AF]에 설정되어 있을 때만 가능합니다.

빠르고 정밀한 촬영을 위한 정교한 오토 포커스

촬영 시 AF 기능 전환 레버(연속 AF 그리고 AE/AF 잠금)를 사용하여 오토포커스 모드를 전환할 수 있습니다. 연속 AF모드에서 연속 오토포커싱을 위한 AF버튼을 이용할 수 있으며 레버를 AE/AF락으로 전환할 수 있습니다. AF버튼으로 포커스를 잠글 수 있을 뿐 아니라 셔터 릴리즈 버튼을 반누름으로 노출 설정도 할 수 있습니다. GR의 노출은 구도의 빠른 변화에 발 빠르게 대응합니다.





1	2	3
4	5	6
7	8	9

1. Clarity
2. Bleach Bypass
3. Brilliance
4. Hi-Contrast B&W
5. HDR Tone
6. Vibrant
7. Cross Process
8. Retro
9. Slight

독창성이 살아 숨쉬는 사진

창조적이고 풍성한 표현을 위한 다양한 효과들

새로운 이펙트 모드로 창조적인 옵션을 확장시킬 수 있습니다. HDR 톤, 명료도, 광택도, 강렬 색감, 브라이트 그리고 인물, 카메라 바디 측면 위에 위치한 이펙트 버튼을 온/오프 하거나 촬영하는 동안 선택하여 활용할 수 있습니다. 이러한 이펙트들은 RAW 전개하는 동안 카메라 내에서 적용 가능합니다.

무선 플래시로 정교한 라이팅 솔루션을 제공

GR에 내장 플래시는 TTL 측광 노출 값을 기반으로 무선으로 외부 플래시에 동조하여 발광할 수 있습니다. 인물 촬영 시 부드러운 그림자를 위해서 빛을 주거나 피사체의 볼륨을 하이라이트와 함께 제어시 외장플래시와 함께 빛을 용도에 맞게 사용하실 수 있습니다.

* 호환 가능 액세서리 플래시는 AF540FGZII, AF360FGZII, AF540FGZ 그리고 AF360FGZ입니다. 위의 호환 플래시를 GR에 핫슈에 장착할 시 GR에 촬영을 지원하지 않습니다.

안목 있는 필름 메이커들을 위한 이상적인 고화질 FULL HD 비디오

GR에 H-264 기록 포맷으로 GR 렌즈와 대형 이미지 센서로 촬영 가능한 아름다운 보케 효과와 함께 고화질, Full HD 동영상 촬영이 가능합니다. 빠른 AF 동작과 더불어 동영상 촬영 시 노출 보정을 조정할 수 있으며 영화적인 표현의 범위를 보다 확대시킬 수도 있습니다.

온/오프/오토 설정 그리고 ND 필터

GR에 F2.8에서 최대 조리개로부터 활성 가능한 내장 ND 필터를 특징으로 합니다. 이로 인하여 들어오는 빛의 양을 제어할 수 있기 때문에 밝은 장면에서 슬로우 셔터를 의도적으로 사용 가능합니다.

인터벌 합성 촬영으로 별과 달의 궤적을 촬영

인기 있는 인터벌 합성 기능은 최소의 설정으로 인터벌 시간 동안 특별한 기술 없이 손쉽게 별의 향연들을 부드러운 광선의 궤적과 함께 촬영할 수 있습니다. RAW 포맷 파일로써 이미지를 저장하는 것 또한 지원합니다.

35mm/47mm 크롭 모드로 옵션 확장

크롭 모드*는 35mm 또는 47mm(35mm포켓 안에서)와 같은 화각의 이미지를 찍을 수 있습니다. 이 기능은 원하는 원하는 세 가지의 화각을 선택함으로써 표현하고 싶은 넓은 범위를 오픈할 수 있습니다.

* 이미지 사이즈는 35mm 크롭 모드 사용 시에는 M로 제한되어 있으며 47mm 크롭 모드에서는 S로 제한되어있습니다.

21mm 와이드 컨버전 렌즈로 보다 넓은 시야를 제공

고성능의 와이드 컨버전 렌즈는 GR에 위해 단독으로 개발된 별매 렌즈로서 GR에 촬영시 초 와이드 앵글 포지션에서 높은 기동성의 이점을 활용할 수 있게 해줍니다.

10cm 접사를 가능하게 해주는 매크로 모드

매크로 촬영시 GR에 아름다운 보케 효과와 마찬가지로 최대 조리개에서도 선명한 이미지를 재현합니다. 오토 매크로 기능은 최소 10cm의 짧은 거리에서도 피사체의 거리를 탐지하고 자동으로 매크로 촬영 모드로 전환합니다.

PC 없이 카메라 내에서 정교한 RAW 데이터 전개 가능

RAW 포맷 이미지 촬영 후 화이트 밸런스 제어, 색수차 교정 그리고 이펙트 모드를 포함한 다양한 조정이 가능합니다. 카메라 내의 JPEG 포맷에서 정교하게 이미지를 다듬을 수 있습니다.

내장 Wi-Fi로 더욱 자유로워진 핸들링

두개의 전용 앱으로 GR의 세계를 확장시키세요.

GR Remote 앱으로 모바일 기기를 이용하여 카메라를 제어할 수 있습니다.



스마트폰에서의 이미지

태블릿에서의 이미지

합성 이미지

GR Remote는 GR을 위해 단독으로 개발된 다양한 특징을 가지고 있는 애플리케이션입니다. 이 웹 애플리케이션은 스마트폰이나 태블릿과 같은 기기를 통하여 모든 카메라의 다이얼*들을 무선으로 제어할 수 있습니다. 다이내믹 하이/로우 앵글을 위한 매크로 촬영, 셀피촬영 혹은 인터벌 합성 기능을 이용한 야경 풍경 촬영을 모바일 기기 위에서 구도를 체크하면서 수행할 수 있습니다. 다양한 촬영 파라미터를 위한 조정부터 ISO 감도의 확장 그리고 AF 모드 설정, 정교한 사진 촬영이 가능합니다. 카메라는 또한 GR Remote를 이용하는 동안 수동 동작에도 반응하여 촬영을 위한 순간을 놓치지 않을 것입니다. GR Remote 설치는 무료이며 스페셜 웹사이트에 접속하여 사용할 수 있습니다. 애플리케이션은 지속적으로 빠르게 업데이트될 예정입니다.

- * 전원 켜짐 그리고 팝업 내장 플래시를 제외한 모든 GR에 기능을 지원합니다.
- * 지원 브라우저: 구글 Chrome TM 그리고 Safari(2015년 6월 기준), 몇몇 모바일 기기에서의 작동은 개런티 되지 않습니다. 최신 지원 정보에 대해서는 Ricoh Imaging 웹사이트를 체크하거나 고객센터에 문의해 주십시오.
- * 지원 언어: 영어만 가능합니다



GR Remote 스페셜 웹사이트
<http://www.ricoh-imaging.co.jp>

브라우저 앱은 데모를 위해서만 가능합니다.

변함없이 지속되어 온 GR 고유의 디자인

찬사를 받아온 GR 디자인은 유지된 채 대형 이미지 센서와 Wi-Fi 지원이 포함되었습니다. 가벼운 마그네슘 합금으로 만들어진 외형과 견고한 바디는 내구성과 신뢰성을 주기 충분합니다.

카메라의 능력을 더욱 확장시키기 위한 펌웨어 업데이트

GR의 기능은 웹사이트를 통한 향후 펌웨어 업데이트를 통해 계속 지원될 예정입니다.

별도의 배터리 충전기가 요구되지 않음

제공된 USB 케이블을 이용한 USB 파워 어댑터를 GR과 연결하면 배터리를 분리하지 않고 카메라 바디 내에서 충전이 가능합니다.

* 별도의 배터리 충전기를 이용한 배터리 충전도 가능합니다.



Image Sync 앱을 통하여 이미지 전송 가능

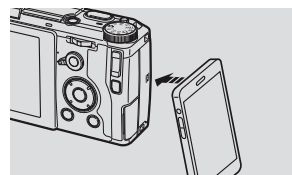


합성 이미지

스마트폰이나 태블릿을 위한 Image Sync*를 통해 선택한 이미지를 다른 기기로서 전송할 수 있고 기록된 이미지를 미리보기 하거나 SNS로 업로드도 가능합니다.

* APP Store(iOS) 그리고 Google Play TM(Android TM)을 무료로 이용하실 수 있습니다. 지원된 OS버전에서 더 많은 정보를 원하시는 경우 Ricoh Imaging 웹사이트를 체크하거나 고객센터에 문의해 주십시오.

NFC로 편리하게 스마트폰에 연결 가능



GR은 NFC(Near Field Communication)와 호환이 가능하며 모바일 기기와 손쉽게 페어링 할 수 있습니다. Android 기기와 함께 GR을 간단히 터치함으로써 이미지를 전송할 수 있습니다.

* 오직 Image Sync 앱만 지원됩니다.

상세한 3.0인치, 1.23m - 도트 LCD 모니터

GR의 밝기 조정이 되는 고화질 LCD 모니터, 가변 글자체, 그리고 디테일하고 완벽한 컬러 그래픽이 더욱 시각적인 효과를 뚜렷하게 느낄 수 있게 지원해줄 것입니다.

향상된 RAW 파일 전개 소프트웨어 Digital Camera Utility 5가 포함되어 있습니다.

제공된 소프트웨어는 브라우징과 RAW 데이터를 JPEG나 혹은 TIFF 포맷으로 전환할 수 있게 해 줍니다. 찬사를 받고 있는 SILKPIX 엔진과 조화를 이루어 고화질의 RAW 이미지 전개를 전달해줄 것입니다.

구성품



후드와 어댑터(GH-3)는 필터 49mm와 사용시 사용가능. 필터에 대한 자세한 내용은 제조사에 문의 요망. 장착식 뷰파인더를 컨버전 렌즈 또는 후드와 사용할 때 비네팅이 더욱 두드러질 수 있음. 컨버전 렌즈 또는 후드를 사용할 때 빌트인 플래시는 사용 할 수 없음. 후드와 어댑터는 와이드앵글 컨버전 렌즈와 사용해야 함. 장착식 TTL 플래시(GF-1)는 인터벌 촬영이나 혼합시 작동 되지 않습니다. GR 디지털 후드와 어댑터 (GH-1/GH-2)는 와이드 앵글 컨버전 렌즈 (GW-1/GW-2), 망원 컨버전 렌즈 (GT-1), 케이블 스위치 (CA-1), 그리고 소프트웨어스 (GC-3/GC-4)와 호환되지 않습니다.

요구사항

[Windows] OS: 윈도우8.1 (32비트/64비트) / 윈도우8 (32비트/64비트) / 윈도우7 (32비트/64비트) 윈도우 비스타 (32비트/64비트) CPU: 인텔 코어 2 듀오 이상. 램: 2GB 이상 / 하드디스크 여유공간(프로그램 설치 및 기동시 여유공간): 100MB 또는 그 이상의 공간 필요 / 파일저장: 파일당 약 7MB(JPEG) / RAW 약 20MB / 모니터: 1280x1024화소, 24비트 풀 컬러 이상 / [맥킨토시] OS: OS X 10.10 / 10.9 / 10.8 / 10.7 CPU: 인텔코어 2 듀오 이상 램: 2GB이상 / 하드디스크 여유공간 (프로그램 설치 및 기동시 여유공간) 100MB이상의 공간 필요 / 파일저장: 파일당 7MB (JPEG) 또는 RAW파일 약 20MB / 모니터 1280x 1024 24비트 풀컬러 이상 / 사전에 OS가 먼저 설치되어야 하고, 최신버전으로 업데이트가 필요합니다. 권장 환경들이 모든 개인 컴퓨터 운용을 보장하지는 않습니다.

● 옵션형 액세서리 ▲ 타사품목 ★ 카메라와 포함



GR II

구성품

－충전식 배터리－USB 전원 어댑터

－USB 케이블－핸드스트랩－소프트웨어 (CD-ROM 포함)

상세스펙

렌즈		렌즈 구성 5배 7권 (2 배 구면렌즈 요소)
	초점 거리, 조리개	18.3mm (35mm 상등 초점거리 대략 28mm), F2.8-F16
포커스	모드	멀티 AF, 스로 AF, 핀포인팅 AF, 피사체 추적 AF, MF, 스냅, 무한대, 얼굴 인식 우선 AF, (피사체 촬영 모드로 세팅시 / 자동 촬영모드 시), 지속 AF, 풀 프레임 스냅
	포커스 범위	약 0.3m ~ 무한대 (렌즈앞에서 부터) 약 0.1m ~ 무한대 (메크로 촬영, 렌즈앞에서 부터)
얼굴인식		10명 까지 인식 가능
유효화소		약 1620만 화소
이미지 센서		CMOS 23.7x15.7mm, 약 1690만 화소
촬영시 화소 수	스틸컷	[3: 2]4928×3264 (L), 3936×2608 (M), 2912×1936 (S), 1280×864 (XS) [4: 3]4352×3264 (L), 3488×2608 (M), 2592×1936 (S), 1152×864 (XS) [1: 1]3264×3264 (L), 2608×2608 (M), 1936×1936 (S), 864×864 (XS)
	무비	Full HD: (1920×1080, 30fps/25fps/24fps), HD: (1280×720, 60fps/50fps/30fps/25fps/24fps), VGA: (640×480, 30fps/25fps/24fps)
파일 포맷	스틸	JPEG (Exif 2.3을 따름), RAW (DNG)
	무비	MPEG-4 AVC/H.264
감광도 (표준 입력 감광도)		자동, 자동-H (최대 ISO/최소 ISO 선택 가능), 매뉴얼 ISO 100~25600
화이트 밸런스		자동, 멀티패턴 자동, 실외, 그늘, 호텔, 백열등1, 백열등2, 주광색, 주백색, 백색, 전구색 백색, CTE, CT(디테일), M(매뉴얼)
디스플레이		3.0인치 투영 LCD, 약 1,230K 도트와 보호 커버, LCD 밝기 (자동/조작가능)
	노출	노출 모드 노출 보정
촬영모드		자동촬영, 프로그램 시프트 모드, 조리개 우선 모드, 셔터 우선 AE, 셔터/조리개 우선 AE, 매뉴얼 노출 모드, 동영상 모드, 동영상, 마이스틸 모드
	효과	흑백, 흑백 (TE), 하이 콘트라스트 흑백, 크로스 프로세스, 포지티브 필름, 플리치비페이스, 복고, 스텝, 시프트 자르기, 하이키, HDR, 명료 컨트롤, 광학 컨트롤, 최미한 선명한 인물
촬영기능		FA/타겟 이동, 크롭(35mm/47mm), 연속촬영, AE 브래킷 (1/2EV/1/3EV), 화이트밸런스 브래킷 (프래셋 가능), 이펙트, 다이내믹 범위 이동, 콘트라스트 브래킷, 복수 노출 촬영, 간격 촬영, 셀프 타이머, 노이즈 보정, ND 필터(온/오프/자동), 다이내믹 범위 보정 (자동/약하게/중간/강하게), 느린 셔터 스피드 NR, 칼라 스페이스 세팅, 인터벌 촬영, 히스토그램, 격자 가이드, 피사체 심도 표시, 전체 레벨 표시
	재생기능	자동 회전, 하이라이트 알림, 웹네일 보기, 확대 보기 (16x까지 가능), 슬라이드쇼, 보호, 사이즈 조정, 경사 보정, 레벨 보정, 화이트밸런스 보정, 다듬기, DPof 설정, 색상조정, RAW선택, 클립 비디오 파일, 비디오에서 이미지 저장하기
셔터 스피드		1/4000-300초, 천구, 타임
플래시	모드	자동, 플래시 켜기, 플래시 싱크로, 매뉴얼 플래시, 적외 플래시 자동, 적외플래시 켜기, 적외 플래시 싱크로, 무선
	범위	약 0.2m-3.0m (ISO 자동)
	가이드 넘버	5.4(ISO 100과 동등)
저장 공간		내장메모리 (약 54MB), SD/SDHC 메모리 카드, SDXC 메모리 카드 (SDHC/SDXC 메모리카드는 UHS-I 표준을 따름)

전원 공급		충전식 배터리 DB-65
	배터리 수명 (충전식)	스틸이미지 : 약 320장, 재생하기: 약 190분 비디오 녹화시간: 약 45분
인터페이스		USB/AV 출력 (USB2.0, 비디오 출력, 오디오 출력 (오노), HDMI 출력
비디오 출력		NTSC/PAL
무선LAN	스탠다드	IEEE 802.11b/g/n (표준 무선 랜 프로토콜)
	주파수 (중앙 주파수)	2412MHz-2462MHz (1채널-11채널)
	보안	인증: WPA2, 암호화: AES
NFC	스탠다드	ISO/IEC14443 타입A, ISO/IEC14443 타입B, JIS X 6319-4 (자동선택)
	작동 주파수	13.56MHz
사이즈		약 117.0mm (W) x 62.8mm (H) x 34.7mm (D) (돌출부분 제외)
무게	촬영 시	약 251g (배터리, SD카드 포함)
	본체만	약 221g (배터리, SD카드 제외)
언어		영어, 불어, 독일어, 스페인어, 포르투갈어, 이탈리아어, 네덜란드어, 스웨덴어, 핀란드어, 폴란드어, 체코어, 헝가리어, 터키어, 그리스어, 러시아어, 태국어, 한국어, 중국어 간체, 중국어 번체, 일본어

*촬영 매수는 CIPA 규격에 준한 측정 조건에 의한 기준이며, 사용 조건에 따라 달라집니다.(CIPA 규격 발행 : 액정 모니터 ON 플래시 사용률 50%, 23℃)
**시간은 당사 측정 조건에 의한 기준이며, 사용 조건에 따라 달라집니다.


GR 약세사리

제품명		제품명
후드 & 아답터	GH-3	넥 스트랩 (가죽, GR로고)
와이드 앵글 컨버전 렌즈	GW-3	넥 스트랩 (RICOH로고)
TTL 플래시	GF-1	핸드스트랩 (가죽, GR로고)
뷰파인더	GV-1	AC 아답터
미니 뷰파인더	GV-2	충전식 배터리
케이블 스위치	CA-2	배터리 충전기
소프트 케이스	GC-5	HDMI 케이블
재킷	GC-6	AV 케이블

저장가능 공간

	픽셀 사이즈	내장 메모리	4GB
스틸컷	4928×3264	RAW	1 (장)
	4928×3264	RAW+JPEG	1
	4928×3264	JPEG[L]	6
	3936×2608	JPEG[M]	10
	2912×1936	JPEG[S]	18
	1280×864	JPEG[XS]	78
동영상	1920×1080	30ps	36 (초)
	1280×720	60ps	40
	640×480	30ps	78

녹화당 최대 저장 가능 시간 25분 또는 약 4GB 가능

 주의	제품을 안전하고 정확하게 사용하시려면 매뉴얼을 사용하기 전에 읽어 주시기 바랍니다.
--	--

■GR로 촬영된 화상들은 개인적인 용도 이외의 경우 저작권법에 의해 명시된 권리가 있는 경우에만 사용할 수 있습니다. 또한 저작권 목적으로 촬영된 사진이라도 저작권법 규정에 의한 범위 안에서 사용하는 경우 이외에는 이용할 수 없으므로 주의해 주십시오. ■액정 모니터에 사용된 액정 패널은 상당한 고도의 정밀 기술로 만들어져 있습니다. 99.99% 이상의 유효 화소 수를 가지고 있으나 0.01% 이하의 화소에서 표시되지 않거나 필요하지 않을 때 표시되는 경우가 있으므로 양해해 주십시오. 기록된 화상에는 아무런 영향이 없습니다. ■이 장치는 정보처리 기술 등 전파장에자주개방의해(VCCI)의 기준에 준거한 클래스 V 정보 기술 장치입니다. 이 장치는 가정 환경에서 사용하는 것을 목적으로 하고 있으나, 라디오나 TV 수신기에 근접하여 사용할 경우 수신 장애를 일으킬 수 있습니다. 사용설명서에 따라 바르게 다루어 주십시오. ■장시간 사용할 경우에는 예비 배터리를 휴대하시기 바랍니다. ■액정 모니터의 화면은 사진의 일부를 잘라 합성된 것입니다. 커널로그와 실제 제품 컬러는 인쇄 관계상 다소 차이가 날 수 있습니다. ■구입 시에는 제품 번호를 확인해 주십시오. ■이 커널로그에 기재된 가격은 모두 '해당 소매가격'입니다. ■사람, 가축, 디자인 등은 사전 예고없이 변경될 수 있습니다. ■수로된 커널로그 데이터는 모두 저작권을 가지고 있습니다. 따라서 데이터의 일부 혹은 전부를 무단으로 복제, 전송하는 일은 불가능합니다. 개인적인 감상만을 목적으로 하고 있으나 개인적인 이용 이외의 경우는 사용을 자제해 주십시오.



■SD로고, SDHC로고, SDXC로고는 SD-3C, LLC의 상표입니다. ■SILKYPIX®는 Chikawa Soft Laboratory, Co.Ltd의 등록상표입니다. ■본 제품은 PRINT Image Matching II에 대응하고 있습니다. PRINT Image Matching II에 따라 프린터를 이용한 출력 및 대응 소프트웨어를 이용한 화상처리는 촬영 시의 상황이나 촬영자의 의도를 충실히 반영할 수 있습니다. 또한 PRINT Image Matching II보다 이전의 대응 프린터에서는 일부 기능이 반영되지 않습니다.■「PRINT Image Matching, 「PRINT Image Matching II, 「PRINT Image Matching II에 관한 저작권은 세이코 엥소 주식회사가 소유하고 있습니다. ■이 제품은 Adobe Systems Incorporated(아도비 시스템즈)사의 허가 아래, DNG 기술을 사용하고 있습니다. Adobe, DNG로고는 Adobe Systems Incorporated(아도비 시스템즈)사의 미국 및 그 외 국가의 상표 또는 등록상표입니다. ■Microsoft, Windows, Windows Vista는 미국 Microsoft Corporation의 미국 및 그 외 국가의 등록상표입니다. ■Intel® Core™2 Quad는 Intel Corporation의 미국 및 그외의 국가의 등록상표 혹은 상표입니다. ■Macintosh, Mac OS는 미국 및 그 외 국가들에서 등록된 Apple Inc.의 상표입니다. ■HDMI, HDMI로고 및 High-Definitin Multimedia Interface는 HDMI Licensing LLC의 상표 혹은 등록상표입니다. ■USB-F로고는 USB Implementers Forum, Inc.의 상표입니다. ■Fucard 및 Fucard Pro는 상가를 및 그외 국가에서 등록된 Trek 2000 International Ltd의 상표 혹은 등록상표입니다. ■Eye-Fi는 Eye-Fi Inc.의 등록상표입니다. ■그 외 기개의 상품명, 회사명은 각 회사의 상표 혹은 등록상표입니다.



대한민국 사진 영상장비 대표기업

본사_서울시 중구 수표로 22-12(충무로3가) 세기빌딩 TEL:3668-3114(代) FAX:742-3387
영업본부_TEL:3668-3120 FAX:745-9476 세기브랜드샵_TEL:3668-3109, 3111 2279-0867-8
카메라부_TEL:3668-3127 AS안내/고객지원팀_TEL:3668-3126,3162,3123 인터넷_www.saeki.co.kr

SAEKIP&C

