



자이스 콤팩트 프라임 그리고 줌 렌즈

승리 조합으로서 유연성과 성능



We make it visible.



// FLEXIBILIDAD
MADE BY ZEISS

“액션!”을 외치고 당신의 이야기를 함께 느끼는 순간
우리는 이 순간을 위해 일하고 있습니다.

자이스 콤팩트 프라임 그리고 줌 렌즈의 완벽한 유연성과 뛰어난 성능을 즐기세요. 연기자, 팀 또는 렌즈든지 촬영 시 성능은 다른 무엇보다 중요합니다. 하지만 종종, 유연성이 뛰어난 성능만큼 중요할 수도 있습니다. 그게 우리가 콤팩트 프라임 CP.2 렌즈와 콤팩트 줌 CZ.2 렌즈를 만든 이유입니다. 숨이 멎을 듯한 성능, 다양한 초점거리, 뛰어난 유연성을 제공하는 교환 마운트를 가진 다재다능 한 렌즈 세트. 게다가 가장 어려운 상황에서 특출한 신뢰성은 완벽한 장면을 위해 재능과 기술이 함께한 중요한 순간을 만드는데 집중할 수 있다.



아름다운 색채표현과 높은 콘트라스트가 중요한 광고를 찍던 빛이 없는 상황에서 긴박하고 드라마틱한 장면을 촬영하던 자이스 콤팩트 프라임 그리고 줌 렌즈들은 당신이 원하는 장면을 얻기 위한 성능을 제공합니다. 다양한 초점길이, 풀-프레임 커버리지, 환상적인 이미지 품질, 놀라운 플레어 억제력 그리고 긴 회전각을 통한 정확한 포커싱, 자이스 콤팩트 프라임 그리고 줌 렌즈는 당신의 영상을 빛내 줄 유용한 도구세트입니다.



가장 중요한 순간을 만드는 고성능 영화 렌즈

자이스 콤팩트 프라임 그리고 줌 렌즈는 기존 영화 카메라부터 HD/SLR 시스템까지 다양한 카메라를 사용할 수 있는 교환 마운트 덕분에 훌륭한 유연성을 전달합니다. 광각부터 망원(15에서 200mm, 50mm 접사렌즈, 35에서 85mm까지 슈퍼스피드 그리고 줌 렌즈 포함)까지 풀 프레임 포맷을 커버하는 종합적인 렌즈의 선택입니다. 합리적인 가격, 유연함과 높은 품질, 신제품 콤팩트 프라임 그리고 줌 렌즈는 어떤 필름 세트에 매우 중요한 장비입니다.

“콤팩트 렌즈는 내게 유연성과 어떤 포맷을 사용하던 내가 필요한 것을 균일하게 제공한다. 풀-프레임 DSLR을 사용하든지 슈퍼 35mm를 쓰던 간에 자이스 콤팩트 렌즈는 균일한 성능과 내가 원하는 해상력을 전달합니다.

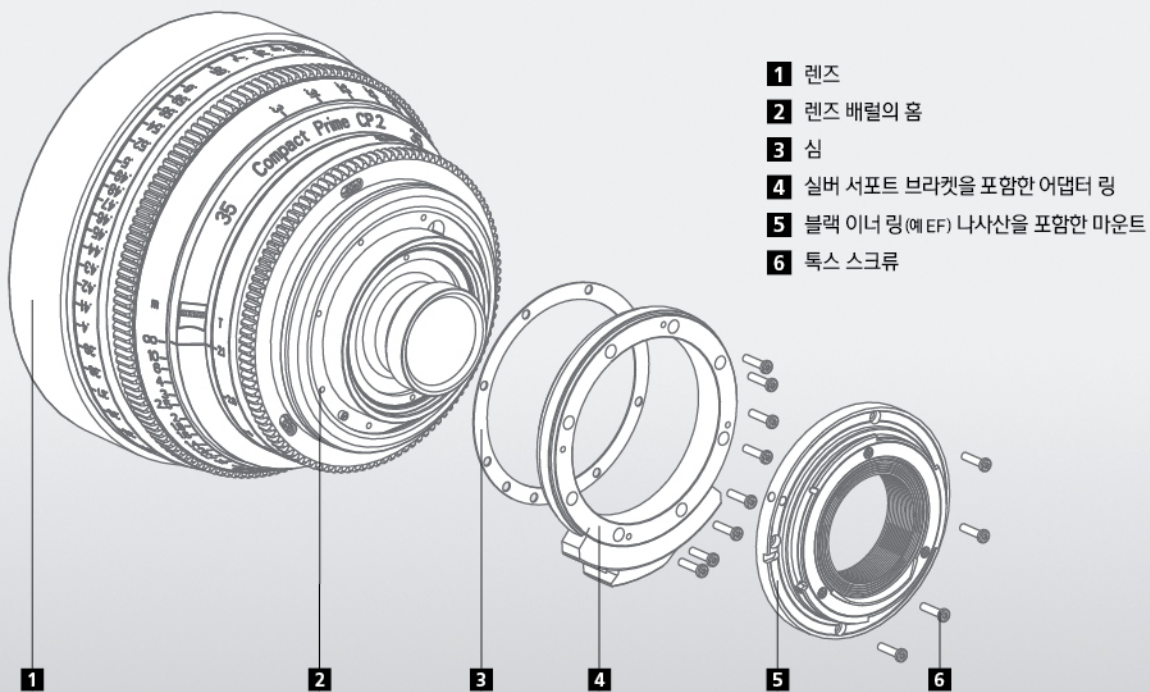
Den Lennie, Cinefotógrafo, Reino Unido



“자이스 콤팩트 렌즈는 미래를 위한 투자다. 나는 모든 촬영기사들에게 이 렌즈를 강력하게 추천한다. 어떤 브랜드의 카메라를 쓰던 간에 콤팩트 프라임 렌즈로 촬영할 수 있다. 교환 마운트 때문에 내가 항상 사용하는 같은 렌즈 세트를 별도의 어댑터 솔루션 구매 없이 내가 가진 다양한 카메라와 사용이 가능하다.”

Sebastian Wiegärter, Cinefotógrafo, Alema





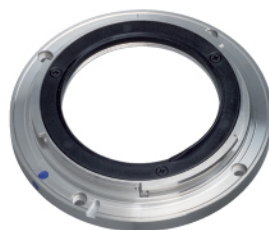
ver video de cambio de montura en: <http://youtube.com/watch?v=NJTewQ-V3rM&feature=youtu.be>



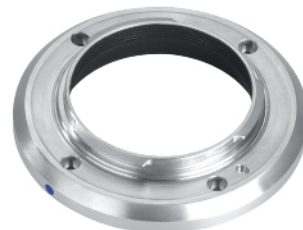
비교할 수 없는 능력

자이스 콤팩트 프라임 그리고 줌 렌즈는 모든 종류의 카메라(HDSLR부터 고가의 디지털 영화 카메라들)를 위해 디자인 된 세계 최초의 영화렌즈입니다. 교환 마운트는 지금 현재 그리고 미래에 어떤 카메라 플랫폼을 사용하더라도 높은 유연성을 보장합니다.

- 현장에서 전문 영화 카메라와 함께
HDSLR 시스템을 사용할 수 있습니다.
- 별도의 어댑터 솔루션이 더 이상 불 필요
- 다섯 개의 다른 마운트 사용가능
(PL, EF, Micro 4/3 그리고 E 마운트)



Montura EF



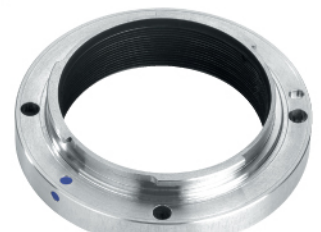
Montura Micro 4/3



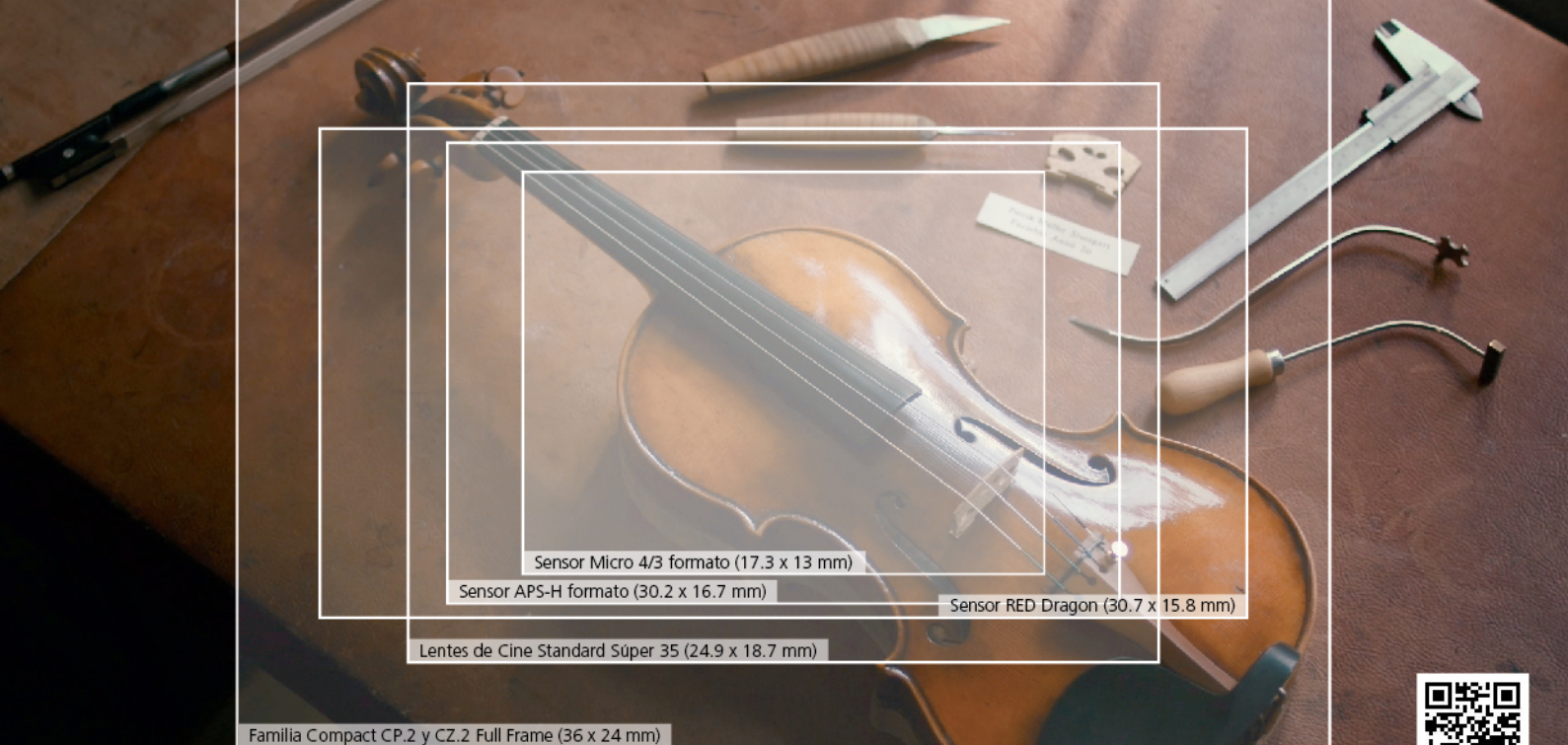
Montura PL



Montura F



Montura E



ver video en: <http://vimeo.com/28343785>



미래를 위한 성능 풀 프레임 커버리지

자이스 콤팩트 프라임 그리고 줌 렌즈는 견고한 하우징 안의 정밀한 광학 성능이 특징입니다. 그리고 교환 마운트 덕분에 콤팩트 프라임 그리고 줌 렌즈는 미래에 어떤 영화 및 스틸 카메라를 사용하던 간에 현재 사용하는 렌즈 세트를 그대로 사용할 수 있습니다. 게다가 이 렌즈들은 비네팅없이 모든 풀 프레임 이미지 포맷을 커버합니다.



- 15mm부터 200mm까지 풀-프레임 (36 x 24mm) 커버
: 모든 센서 사이즈를 위한 미래에 대한 투자
- 표준 렌즈 세트는 보통 T2.1 조리개
(CZ.2: T2.9, 슈퍼 스피드: T1.5)
- 슈퍼 35 센서의 스위트 스팟 이펙트





ver video en: <https://vimeo.com/39190023>



견줄 수 없는 이미지 품질 4K 준비가 되다!

자이스 콤팩트 프라임 그리고 줌 렌즈는 가장 적은 오차범위를 가진 정밀공학입니다. 적은 왜곡, 높은 해상력 그리고 훌륭한 색채 표현을 가진 훌륭한 이미지를 보장합니다.



- 높은 해상력과 콘트라스트;
4K가 준비되다
- 훌륭한 색 보정
- T* 무 반사 코팅과
내부 빛 트랩을 통한
강력한 플레어 억제
- 적은 왜곡
- 원형의 피사계 심도 하이라이트
- 컬러 매칭





자이스 콤팩트 줌 CZ.2 렌즈 액션에 더 가까이

신제품 콤팩트 줌 CZ.2 렌즈는 강력한 만큼이나 다재다능하며 전에 동급의 렌즈에서 보기 힘든 기능들을 포함하고 있습니다. 이 줌렌즈는 작고 가벼우며 4K 화질에 대응할 뿐만 아니라 풀-프레임 포맷을 커버합니다. 15-30mm, 28-80mm 그리고 70-200mm 줌 영역은 다양한 창의력을 제안합니다. 작은 크기와 가벼운 무게는 핸드헬드, 스테디캠 그리고 좁은 공간의 프로젝트 등에 이 렌즈를 이상적인 동반자로 만들어 줍니다. 견고한 시네 스타일 하우징 (팔로우-포커스 시스템 사용이 가능한), 풀 프레임 커버리지와 교환 마운트, 자이스 줌 렌즈는 향후 수년간 여러분의 믿음직스런 파트너가 될 것입니다.





ver video en: <http://vimeo.com/82091475>

완전히 새로운 디자인과 혁신적인 드라이브 기술의 콤팩트 줌 CZ.2 시리즈는 포커스 시프트를 제거하고 전적으로 신뢰할 수 있는 이미지 결과를 가능하게 합니다. 또한 이 줌 렌즈는 최고 품질의 영화, 장편 영화 프로덕션 그리고 다큐멘터리에도 이상적입니다. 자이스 특유의 뛰어난 컬러 매칭 덕분에 모든 자이스 프라임 렌즈 - 마스터 프라임, 울트라 프라임 그리고 콤팩트 프라임들과 이상적인 조합을 보여줍니다.

- 교환 마운트
- 풀 프레임 커버리지 (36 x 24mm)
- 초점길이 변환 시 포커스 시프트 거의 없음
- 튼튼한 시네-스타일 하우징
- 포커스 변환 시 브리딩 거의 없음
- 포커스 스케일 표기
- 4K 대응
- 거의 300도에 가까운 포커스 로테이션
- 모든 자이스 프라임 렌즈들과 컬러매칭
- 자연스런 록을 위한 원형 조리개
- 초점길이 변환 시 램핑 거의 없음





자이스 콤팩트 프라임 CP.2 렌즈 승리의 양상블

성공적인 제작을 위한 가장 중요한 한가지 요소는 팀의 능숙함과 다양함입니다. 그리고 물론 이 모든 것들이 렌즈 세트에 적용 되어야 합니다. 풀 세트 콤팩트 프라임 CP.2 렌즈는 여러분이 필요한 유연성뿐만 아니라 장비에게 기대하는 높은 성능과 능숙함을 제공합니다. 사진과 영화 렌즈 모두 긴 역사를 가진 자이스는 필름메이커들을 지원하기 위해 헌신하고 어떤 상황에도 최고의 이미지로부터 혜택을 받습니다.

- 교환 마운트
- 풀-프레임 커버리지
(단 CP.2 18mm 최대 APS-H 커버리지)
- 길어진 포커스 로테이션 그리고
수동 포커스 그리고 조리개
- 팔로우-포커스 사용 가능한
견고한 시네-스타일 하우징
- 표준 포커스 및 조리개 기어 위치
- 균일한 전면 지름
(50 마크로 제외)
- 포커스 스케일 표기
- 수동, 디-클릭 조리개 컨트롤

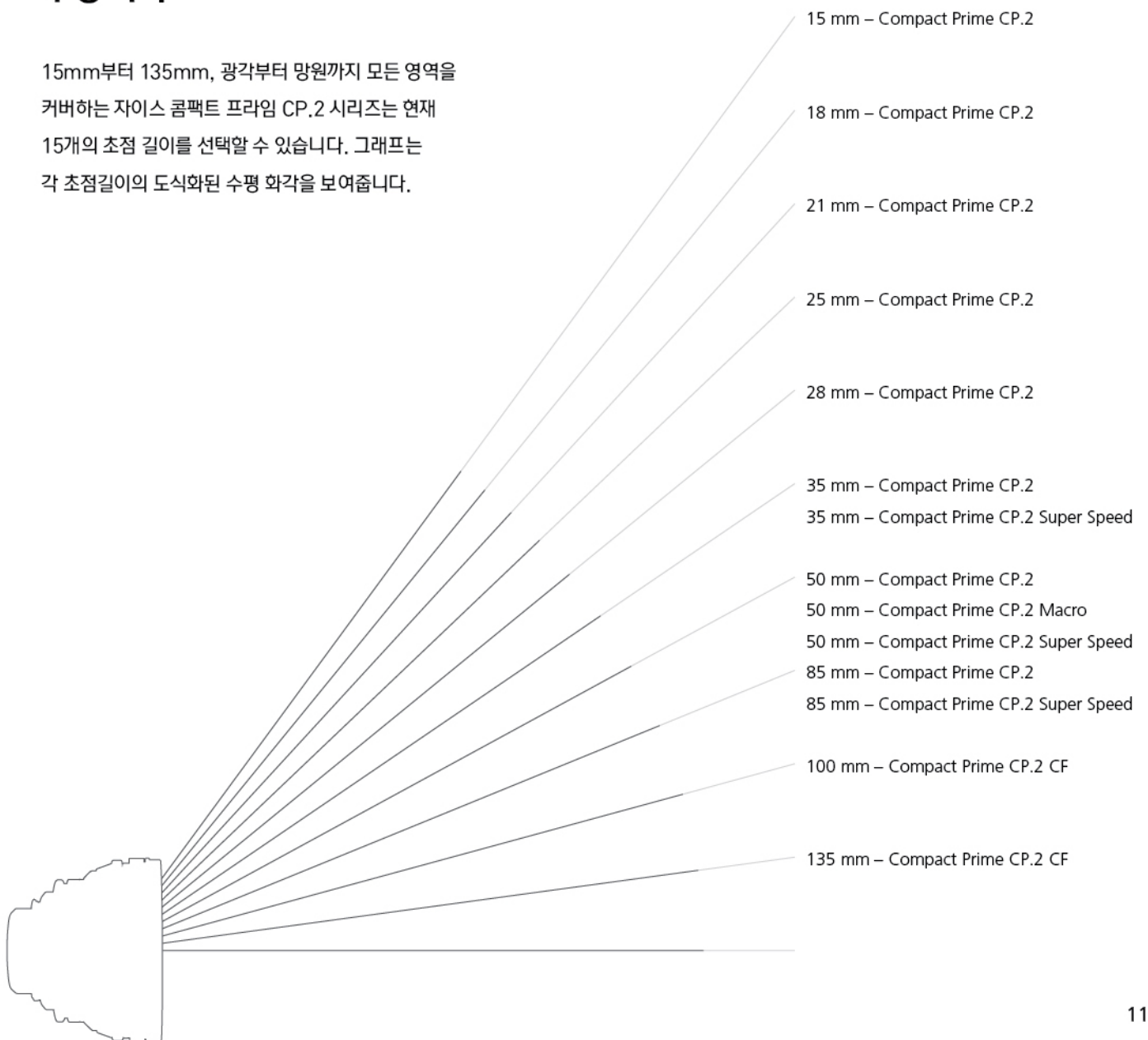


ver video en: <https://vimeo.com/47190382>



포맷과 상관없는 수평 화각

15mm부터 135mm, 광각부터 망원까지 모든 영역을
커버하는 자이스 콤팩트 프라임 CP.2 시리즈는 현재
15개의 초점 길이를 선택할 수 있습니다. 그래프는
각 초점길이의 도식화된 수평 화각을 보여줍니다.





watch video at: <http://vimeo.com/39266449>

자이스 콤팩트 프라임 CP.2 슈퍼 스피드 렌즈 그 이상의 유연성을 가지다

신제품 콤팩트 프라임 CP.2 슈퍼 스피드 렌즈는 기존의 CP.2 렌즈를
이상적으로 보완합니다. T1.5 렌즈 조리개는 저조도 환경 또는 낮은
피사계 심도를 의도할 때 더 많은 창의적 가능성을 제공합니다.
새로운 아이디어를 실험하는 자유와 독특한 상상력을 현실로 만드는
유연성을 줍니다.

- 교환 마운트
- 풀-프레임 커버리지
- 저조도 환경 그리고
영화적 피사계심도를 위한 T1.5
- 작은 사이즈와 0.9~1.1kg의
가벼운 무게
- 표준 포커스 및 조리개 기어 위치
- 균일한 전면 지름
- 길어진 포커스 로테이션 그리고
수동 포커스 그리고 조리개
- 초점 스케일 표기
- 수동, 디-클릭 조리개 컨트롤





ver video en: <http://www.youtube.com/watch?v=DdwckqTUUAs>



액세서리 장비의 안전과 유연성

가혹한 기후상황과 힘든 촬영 지형은 드문 경우가 아닙니다.
맞춤 이동 케이스는 언제나 최고의 렌즈 안전을 보장합니다.
교환 마운트 세트는 어떤 상황이나 어떤 카메라를 사용하더라도
높은 유연성을 언제나 보장합니다.



다양한 시네 스타일 카메라들과 콤팩트 프라임 그리고 줌 렌즈를
사용하기 위해서 별도의 어댑터 솔루션이 필요 없는 교환 마운트
세트(PL, EF, F, Micro 4/3, 또는 E 마운트)를 개발했습니다.

- 교환 마운트 세트 구성품: 마운트, 심, 리어 캡, 서포트 브라켓
(PL 마운트일 경우 예외) 그리고 스크류
- 지멘스 스타 테스트 차트
- 사전 조정된 톱스 토크 렌치

콤팩트 프라임 렌즈를 안전하게 보관하고 간단하게 이동하기 위해 렌즈만큼
유연한 수납케이스를 개발했습니다. 최고의 보호를 보장하기 위해 테스트를
거쳤으며 모든 초점길이 및 조압에 사용 가능합니다. 또한 렌즈가 측면으로
보관되어 조리개를 쉽게 확인 할 수 있어 필요 시 빠르게 교환이 가능합니다.

- 3개의 버전 : 4 렌즈 케이스, 6 렌즈 케이스 그리고 1 줌 렌즈
- 쉬운 핸들링을 위한 편한 손잡이 부분
- 커스터마이징 이동 케이스를 위한 개별 칸막이



Información técnica

Lentes Compact Prime

	Apertura	Foco Mínimo ¹	Distancia ²	Diámetro Frontal	Peso	Angulo de visión horizontal					
						Full- Frame ³	APS-H ⁴	Super 35 ⁵	Normal 35 ⁶	APS-C ⁷	MFT ⁸
CP.2 15 mm/T2.9	T 2.9 to T 22	0.3 m 12"	86 mm 3.39"	114 mm 4.5"	0.9 kg 2.0 lbs	100°	90°	79°	73°	73°	60°
CP.2 18 mm/T3.6	T 3.6 to T 22	0.3 m 12"	80 mm 3.15"	114 mm 4.5"	0.9 kg 2.0 lbs	-	80°	69°	63°	64°	51°
CP.2 21 mm/T2.9	T 2.9 to T 22	0.24 m 10"	80 mm 3.15"	114 mm 4.5"	1.0 kg 2.2 lbs	81°	71°	61°	55°	56°	45°
CP.2 25 mm/T2.1	T 2.1 to T 22	0.26 m 10"	80 mm 3.15"	114 mm 4.5"	0.9 kg 2.0 lbs	72°	62°	53°	47°	48°	38°
CP.2 28 mm/T2.1	T 2.1 to T 22	0.24 m 10"	80 mm 3.15"	114 mm 4.5"	1.0 kg 2.2 lbs	65°	57°	48°	43°	43°	34°
CP.2 35 mm/T2.1	T 2.1 to T 22	0.3 m 12"	80 mm 3.15"	114 mm 4.5"	1.0 kg 2.2 lbs	54°	47°	39°	35°	35°	28°
CP.2 50 mm/T2.1	T 2.1 to T 22	0.45 m 18"	80 mm 3.15"	114 mm 4.5"	0.9 kg 2.0 lbs	40°	34°	28°	25°	25°	20°
CP.2 85 mm/T2.1	T 2.1 to T 22	1 m 3'3"	80 mm 3.15"	114 mm 4.5"	0.9 kg 2.0 lbs	24°	20°	17°	15°	15°	12°
CP.2 100 mm/T2.1 CF⁹	T 2.1 to T 22	0.7 m 2'6"	132 mm 5.19"	114 mm 4.5"	1.5 kg 3.3 lbs	20°	17°	14°	13°	13°	10°
CP.2 135 mm/T2.1	T 2.1 to T 22	1 m 3'3"	149 mm 5.86"	114 mm 4.5"	1.6 kg 3.5 lbs	15°	13°	11°	9°	9°	7°
CP.2 50 mm/T2.1 Macro¹⁰	T 2.1 to T 22	0.24 m 10"	132 mm 5.19"	134 mm 5.3"	1.4 kg 3.0 lbs	40°	34°	28°	25°	25°	20°
CP.2 35 mm/T1.5 Super Speed	T 1.5 to T 22	0.3 m 12"	91 mm 3.58"	114 mm 4.5"	1.1 kg 2.4 lbs	54°	47°	39°	35°	35°	28°
CP.2 50 mm/T1.5 Super Speed	T 1.5 to T 22	0.45 m 18"	80 mm 3.15"	114 mm 4.5"	0.9 kg 2.0 lbs	40°	34°	28°	25°	25°	20°
CP.2 85 mm/T1.5 Super Speed	T 1.5 to T 22	1 m 3'3"	80 mm 3.15"	114 mm 4.5"	0.9 kg 2.0 lbs	24°	20°	17°	15°	15°	12°

Información técnica

Lentes Compact Zoom ZEISS

	Montura	Apertura	Distancia Focal (Angular/ Tele)	Distan- cia de enfoque míni- mos ¹	Distan- cia ²	Diámetro frontal	Peso	Angulo de visión horizontal							
									Full- Frame ³	APS- H ⁴	Super 35 ⁵	Normal 35 ⁶	APS- C ⁷	MFT ⁸	
CZ.2 15 – 30 mm T2.9	PL, EF, F, E, MFT	T 2.9 to T 22	15 mm/ 30 mm	0,55 m 1'1"	198 mm 9.92"	114 mm 4.49"	2.6 kg 5.7 lbs	Wide Long	100° 62°	90° 54°	79° 46°	72° 41°	73° 42°	59° 33°	
CZ.2 28 – 80 mm T2.9	PL, EF, F, E, MFT	T 2.9 to T 22	28 mm/ 80 mm	0,83 m 2'8"	196 mm 7.72"	95 mm 3.7"	2.5 kg 5.5 lbs	Wide Long	66° 25°	57° 21°	48° 18°	43° 16°	43° 16°	34° 12°	
CZ.2 70 – 200 mm T2.9	PL, EF, F, E, MFT	T 2.9 to T 22	70 mm/ 200 mm	1,52m 5'	250 mm 9.84"	95 mm 3.7"	2.8 kg 6.2 lbs	Wide Long	29° 10°	24° 9°	20° 7°	18° 6°	18° 6°	14° 5°	

¹ La distancia de enfoque mínimo es medida desde el plano focal; ² Brida de frente a montura PL; ³ Angulo de visión horizontal para una cámara con sensor Full-frame (relación de aspecto 1:1.5, dimensiones 36 x 24 mm / 1.42" x 0.94"); ⁴ Angulo de visión horizontal para una cámara con sensor APS-H (relación de aspecto 1:1.81, dimensiones 30.2 mm x 16.7 mm / 1.19" x 0.66"); ⁵ Angulo de visión horizontal para una cámara con sensor silenciosa ANSI Súper 35 (relación de aspecto 1:1.33, dimensiones 24.9 mm x 18.7 mm / 0.98" x 0.74"); ⁶ HAngulo de visión horizontal para una cámara con sensor Normal 35 Academy (relación de aspecto 1:1.37, dimensiones 22.3 mm x 16 mm / 0.87" x 0.63"); ⁷ Angulo de visión horizontal para una cámara con sensor APS-C (relación de aspecto 1:1.50, dimensiones 22.3 mm x 14.9 mm / 0.88" x 0.59"); ⁸ Horizontal angle of view for a Micro 4/3 (MFT) camera aperture (aspect ratio 1:1.33, dimensions 17.3 mm x 13 mm / 0.68" x 0.51"); ⁹ CF: Capacidad de enfoque cercano; ¹⁰ El Índice de compensación de exposición es indicada junto al factor de magnificación

Carl Zeiss AG
Camera Lenses
73446 Oberkochen
Alemania

Teléfono: +49736420-6175
Fax: +49 736420-4045

www.zeiss.com/cine

